

「建築積算の中級添削講座」

平成 24 年 6 月 15 日

(社)日本建築積算協会東海北陸支部 講習委員会

目的 実技レベルに合わせて選択できステップアップも可能、自宅等であいた時間を利用して建築積算の全体の実技技術を習得でき、その後見直すことによってより理解を深める。

資料 ①添削講座の案内 ②意匠図 ③構造図 ④積算基準の要点 ⑤躯体の拾い ⑥添削（紐解き）の見本（第1回目のみ）

作業内容 基本的には、「紐解き」の作業となります。これは図面を見ながら完成された積算書にある全ての数字に対して、計算式及び説明図を作成することで理解する、半月を目安に完成させて下さい、紐解きの見本も添付しますので参考にして下さい。

また、分からない事は積算協会に連絡ください。 TEL 052-264-0661 FAX 052-264-0662

第1回目 躯体 基礎・基礎柱（土工事を含む）

第2回目 躯体 基礎梁・土間（土工事を含む）

第3回目 躯体 柱・梁

第4回目 躯体 床版・壁・雑・仮設

第5回目 仕上 外装・建具

第6回目 仕上 内装

第7回目 仕上 内装・その他

第8回目 集計・内訳書（拾い書のページを記入することで、集計の確認と部位別から工事別移行の仕方をおぼえる
第8回目の返送はありません）

工程 ①受講申込書（当協会支部ホームページ）に必要事項を記入の上、当協会支部にFAXかメールで申し込む

②受講申込書を確認の上、図面及び積算書を当協会支部から郵送かメールで送る。

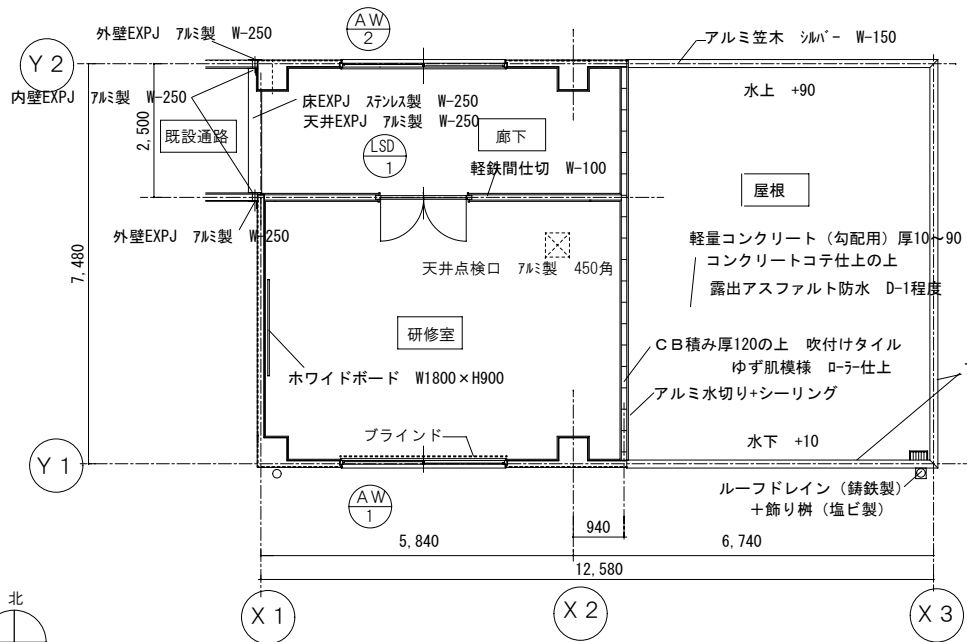
○初級・中級は図面及び完成された積算書の印刷したものを郵送か、PDF化した図面及び積算書のデーターをメールします。

③半月を目安に作業し当協会支部に郵送かメールで積算書を提出（月末か月中旬）控えを用意してください。

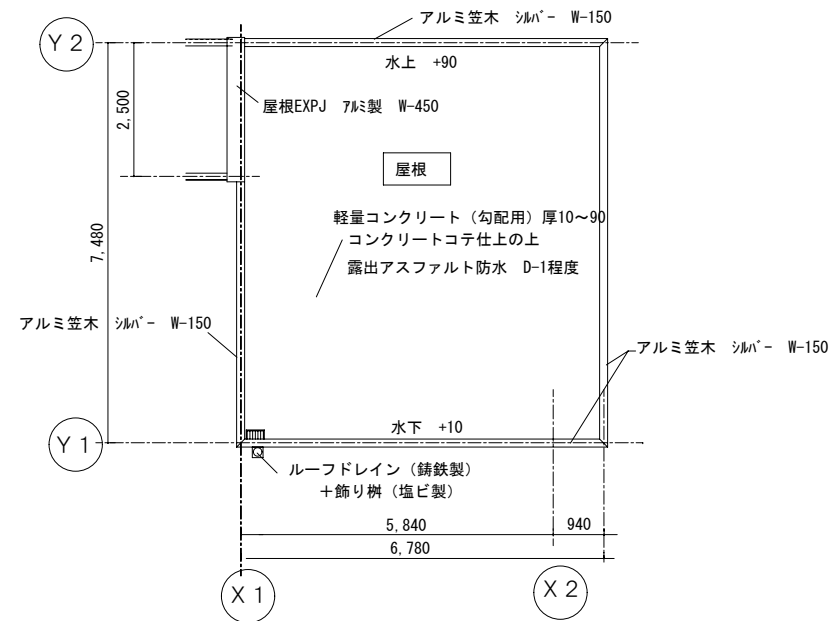
○初級・中級はデーターの場合は各自で印刷し、手書きで紐解きの結果を提出してください。

④当協会支部に届き次第、講習委員による添削作業を半月を目処に開始する。完成後受講者に郵送かメールにて送る。（月末か月中旬）

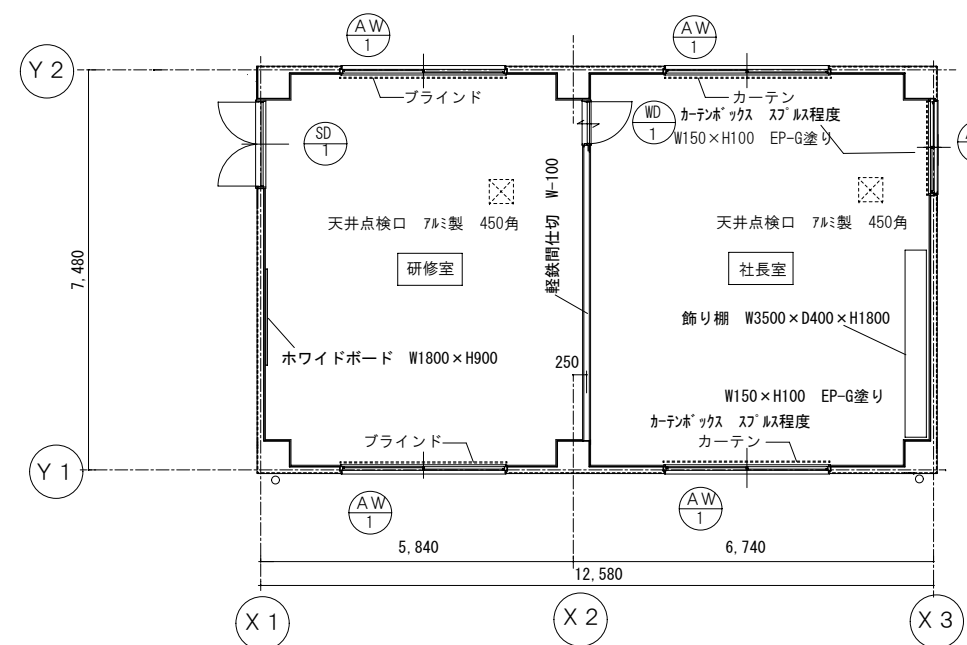
※この添削講座の図面及び資料を複製し、利用することはご遠慮ください。



2階平面図 1/100



屋根平面図 1/100



1階平面図 1/100

外部仕上表

幅木	外壁	屋根	その他
打放し仕上の上補修 H-300	打放し仕上の上 吹付けタイル RE ゆず肌模様 ローラ仕上	軽量コンクリート (勾配用) 厚10~90 コンクリートコテ仕上の上 露出アスファルト防水 D-1程度	縦樋VP75φ 飾り樹 ルーフトレイン (鋳鉄製) 75φ 横引型 アスファルト防水用

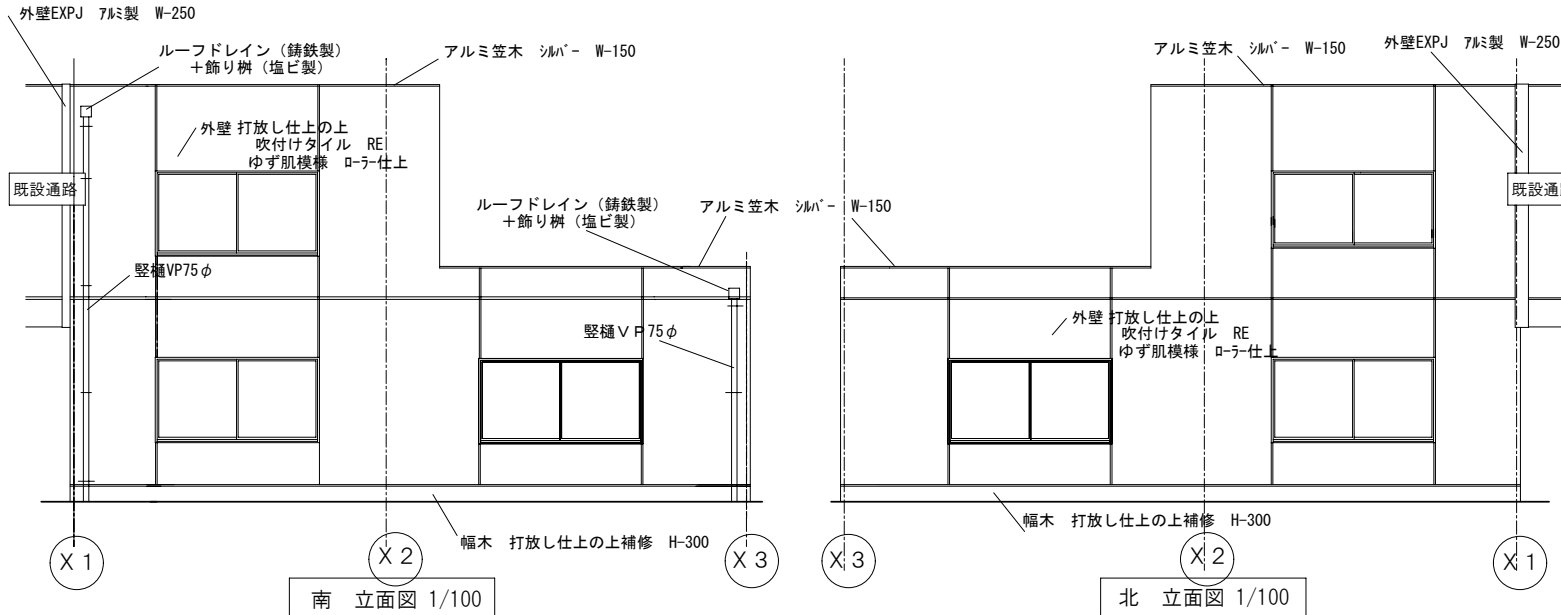
内部仕上表

室名	床	幅木	壁	天井	天井高	その他
社長室	下地	モルタル塗 厚28	-----	石膏ボード 厚12.5	軽量鉄骨天井下地	カーテン+カーテンボックス カーテンレール 飾り樹
	仕上	カーペット敷き	木製巾木H-100 EP-G	ビニールクロス	岩綿吸音板 厚9.0	
研修室	下地	モルタル塗 厚28	石膏ボード 厚12.5	石膏ボード 厚12.5	軽量鉄骨天井下地	ブラインド ホワイトボード
	仕上	長尺塩ビシート 厚2.0	ビニール巾木H-100	E P-G塗	岩綿吸音板 厚9.0	
廊下	下地	モルタル塗 厚28	石膏ボード 厚12.5	石膏ボード 厚12.5	軽量鉄骨天井下地	
	仕上	長尺塩ビシート 厚2.0	ビニール巾木H-100	E P-G塗	化粧石膏ボード 厚9.5	

- 仕上げ特記事項
- 石膏ボード張り厚12.5のコンクリート面はGL工法とする。
 - 廻り縁は塩ビ製とする。
 - アルミサッシ用額縁はアルミ製とし建具に含む。
 - 既設通路2SLの梁成は600とする。
 - 天井仕上の岩綿吸音板には下地の石膏ボード厚9.5共とする。

建築面積	94.10 m ²
床面積	94.10 m ²
2階	50.71 m ²
計	144.81 m ²

建具表 1/100



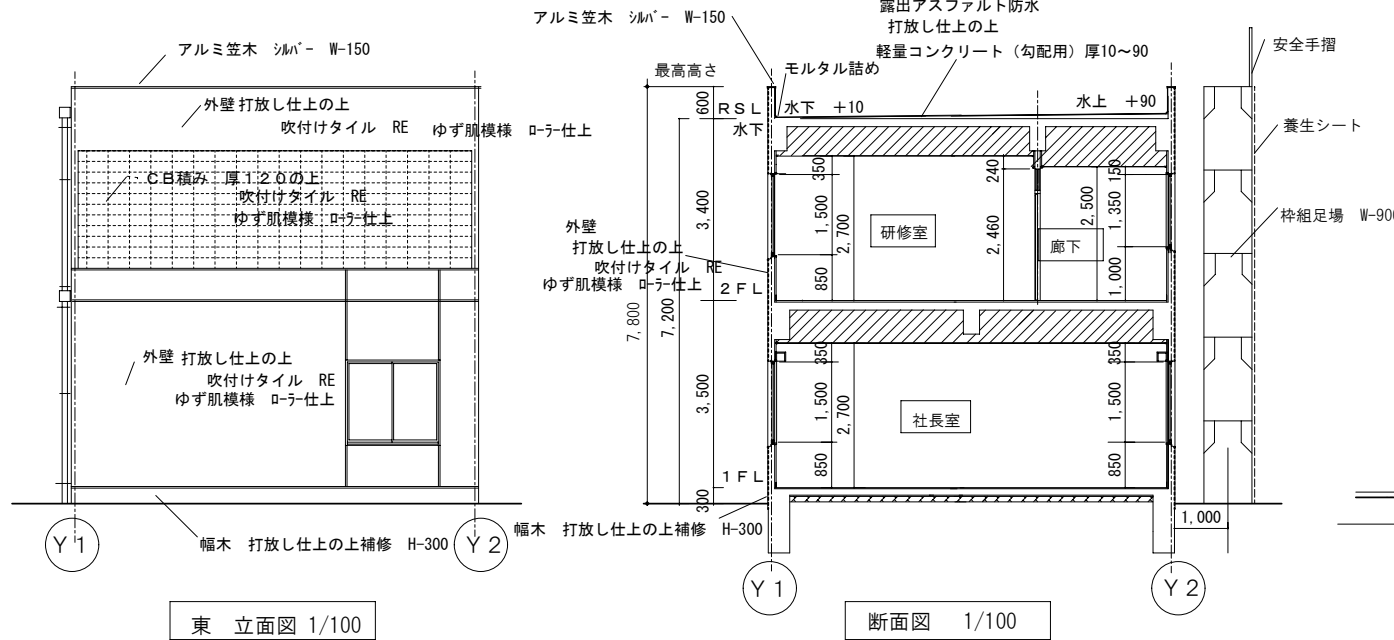
南 立面図 1/100

北 立面図 1/100

番号	AW-1、2、3	
姿図		W H AW-1 3,000×1,500 5か所
		AW-2 3,000×1,350 1か所
		AW-3 1,700×1,350 1か所
名称	引き違いアルミサッシ	
硝子	透明ガラス 厚5	
仕上	---	

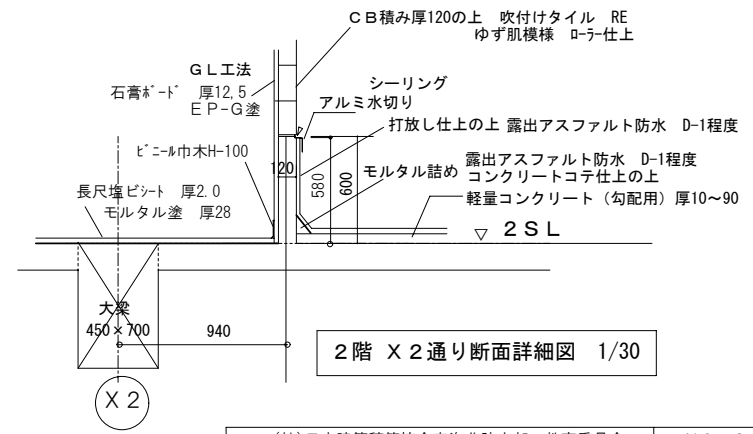
番号	WD-1 1か所	SD-1 1か所
姿図		
	900×2,410	1,600×2,000
名称	ランマ付 片開き木製ドア	両開きスチールドア
硝子	型ガラス 厚4	透明ガラス 厚5
仕上	SOP塗り	SOP塗り

番号	LSD-1 1か所
姿図	
	1,600×2,460
名称	ランマ・ガラリ付 両開き軽量スチールドア
硝子	型ガラス 厚4
仕上	SOP塗り



東 立面図 1/100

断面図 1/100



2階 x 2通り断面詳細図 1/30