

# 「建築積算の上級添削講座」

平成 24 年 6 月 15 日

(社)日本建築積算協会東海北陸支部 講習委員会

目的 実技レベルに合わせて選択できステップアップも可能、自宅等であいた時間を利用して建築積算の全体の実技技術を習得でき、その後見直すことによってより理解を深める。

資料 ①添削講座の案内 ②意匠図 ③構造図 ④積算基準の要点 ⑤拾い用紙（エクセル）

作業内容 図面を見ながら拾い用紙に躯体・土工・仮設・・・と拾ってください。計算式は手書きでもエクセル入力でもOKです  
半月を目安に完成させて下さい。

また、分からない事は積算協会に連絡ください。 TEL 052-264-0661 FAX 052-264-0662

第1回目 躯体 基礎・基礎柱・基礎梁

第2回目 躯体 基礎小梁・土間・柱

第3回目 躯体 大梁・小梁・床版

第4回目 躯体 壁・階段・雑

第5回目 躯体 仮設・土工

第6回目 仕上 内装

第7回目 仕上 内装

第8回目 仕上 内装

第9回目 仕上 外装

第10回目 仕上 外装

第11回目 仕上 建具

第12回目 集計・内訳書

※予定より早く進んだ場合および進めたい場合は協会に連絡してください。

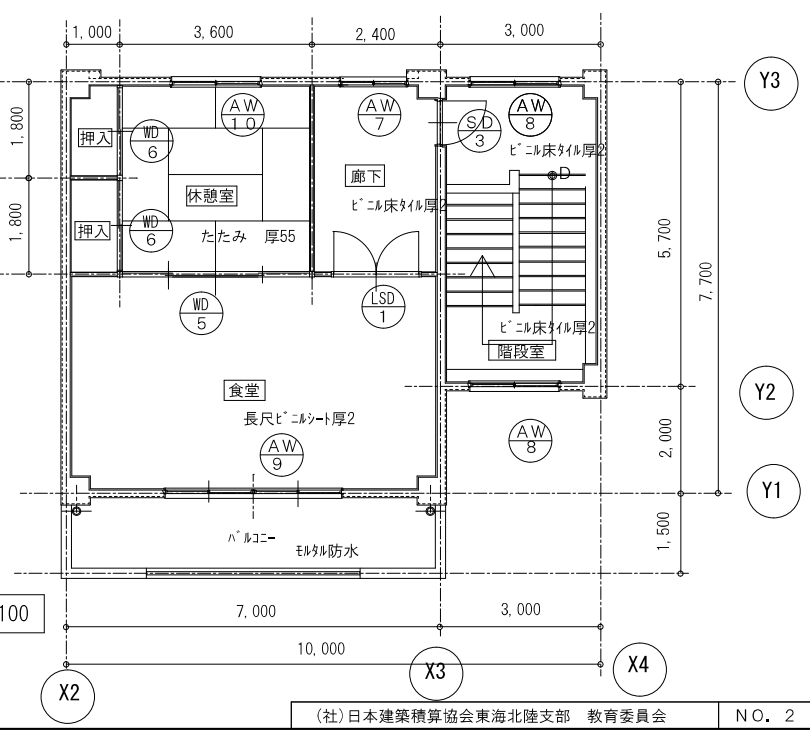
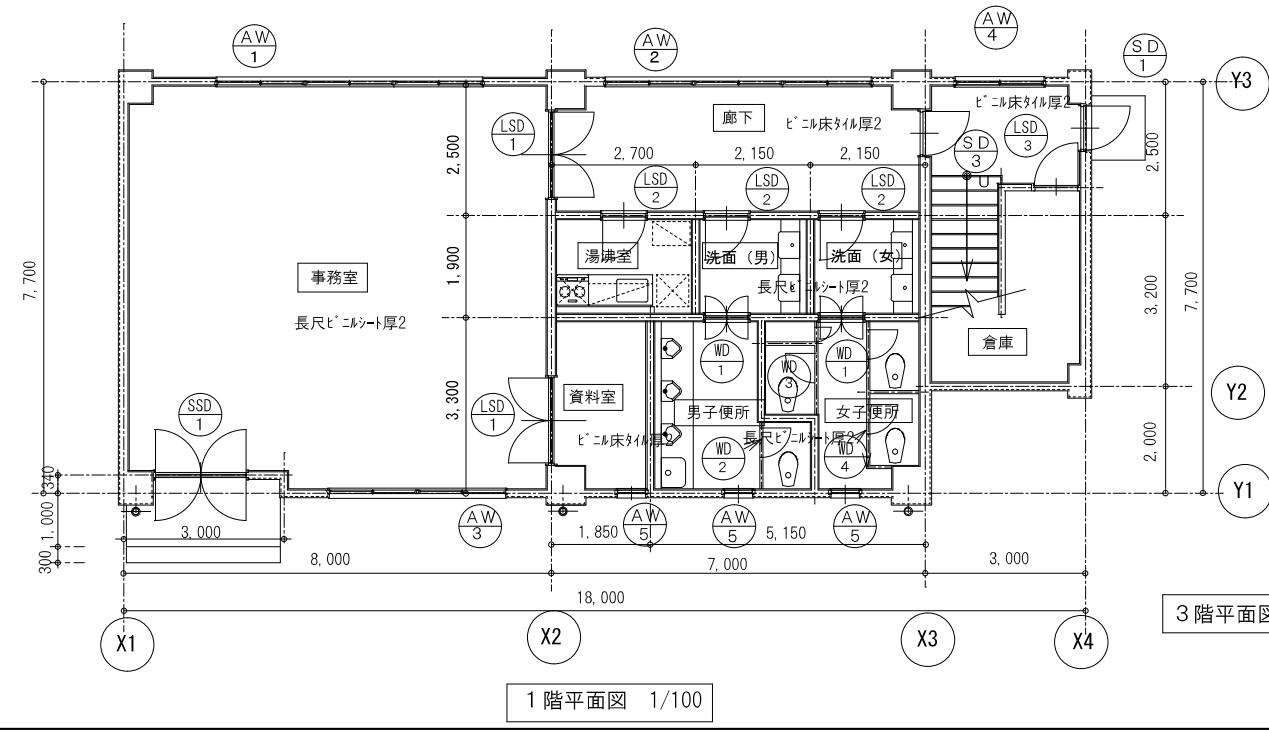
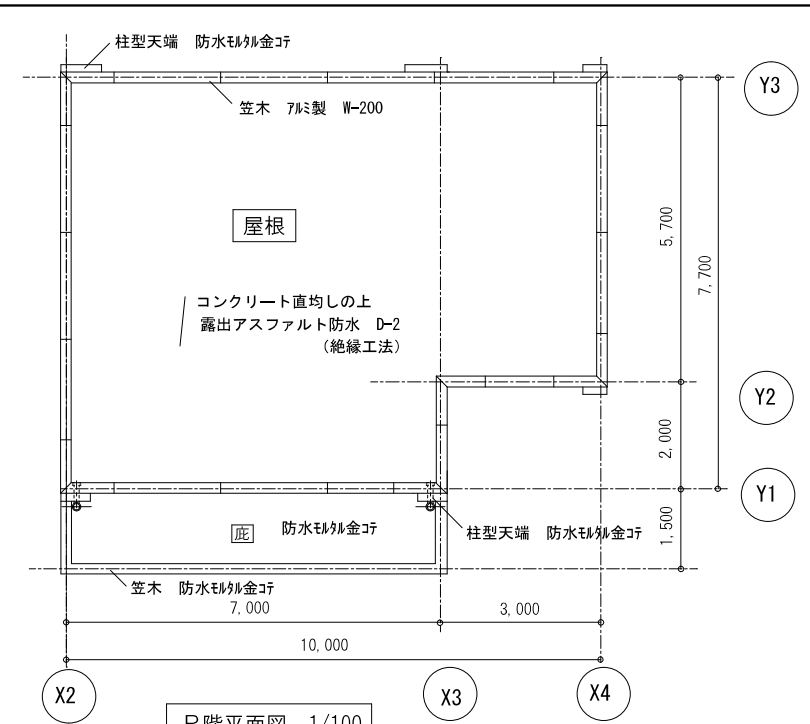
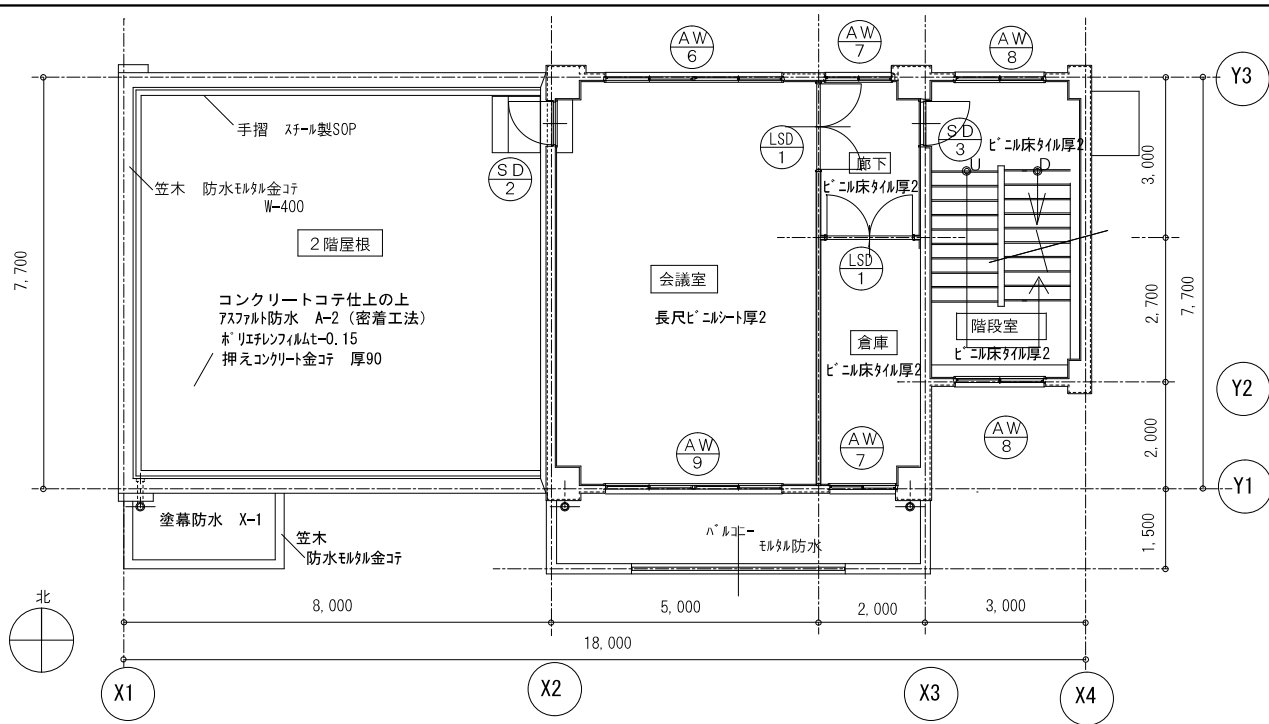
工程 ①受講申込書（当協会支部ホームページ）に必要事項を記入の上、当協会支部にFAXかメールで申し込む

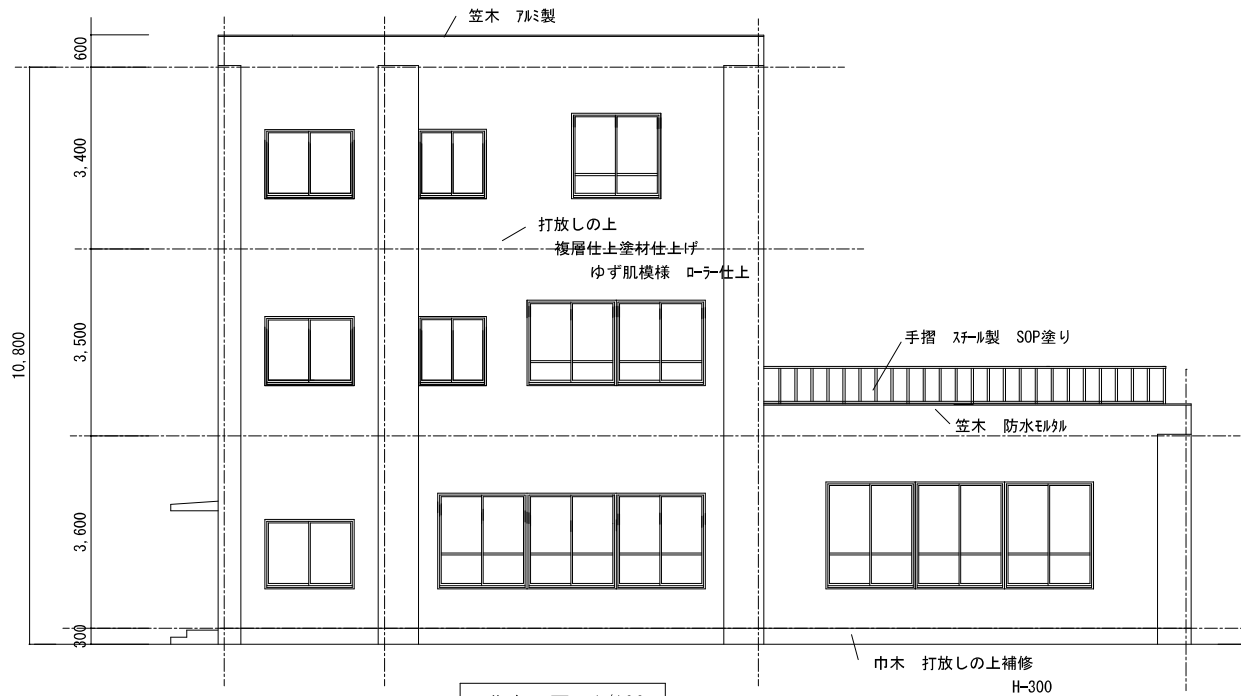
②受講申込書を確認の上、図面及び資料を当協会支部から郵送かメールで送る。

③半月を目安に作業し当協会支部に郵送かメールで積算書を提出（月末か月中旬）控えを用意してください。

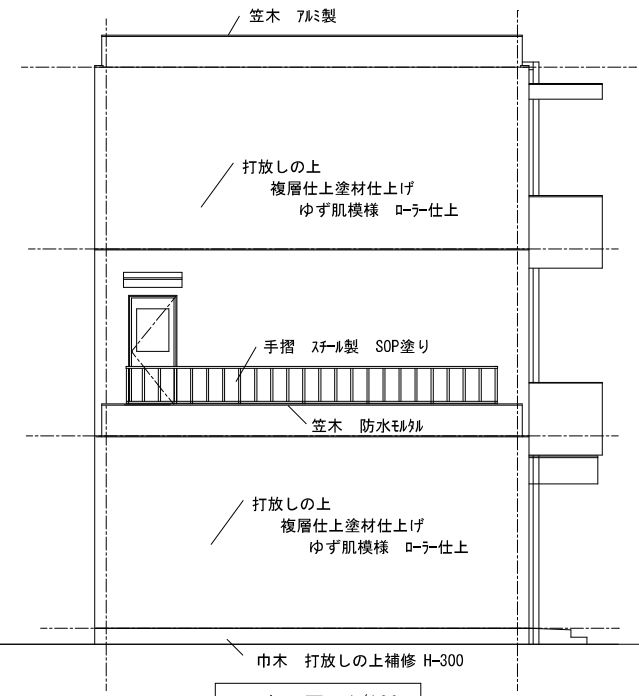
④当協会支部に届き次第、講習委員による添削作業を半月を目処に開始する。完成後受講者に郵送かメールにて送る。（月末か月中旬）

※この添削講座の図面及び資料を複製し、利用することはご遠慮ください。

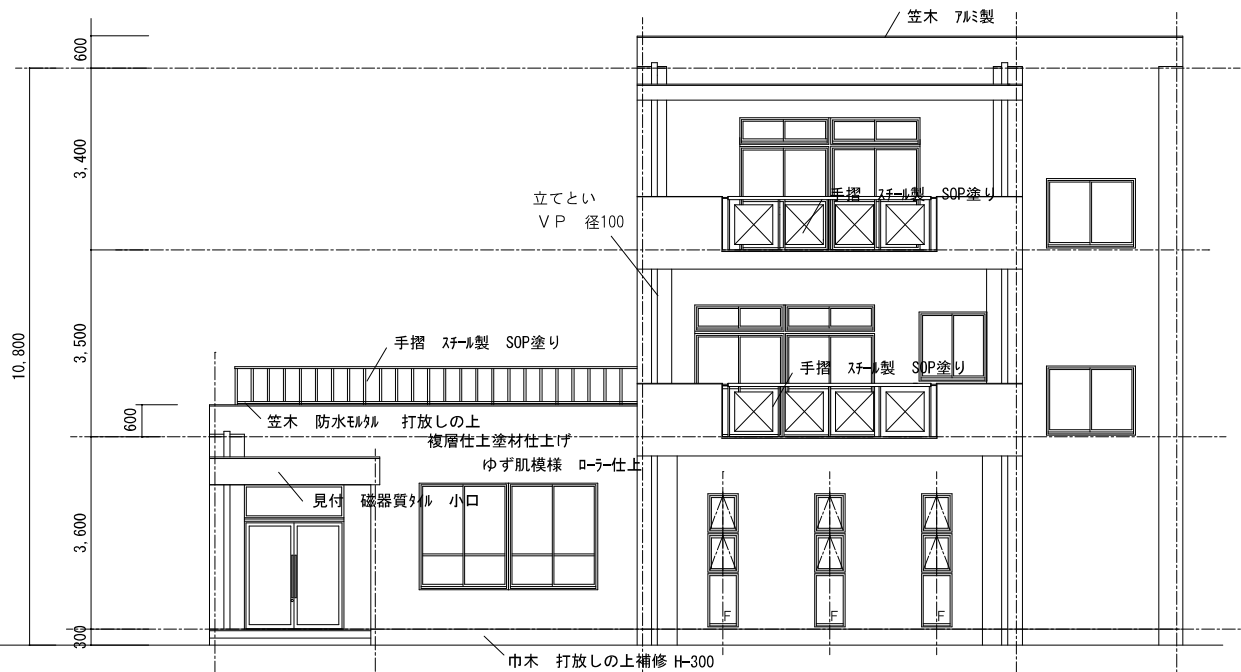




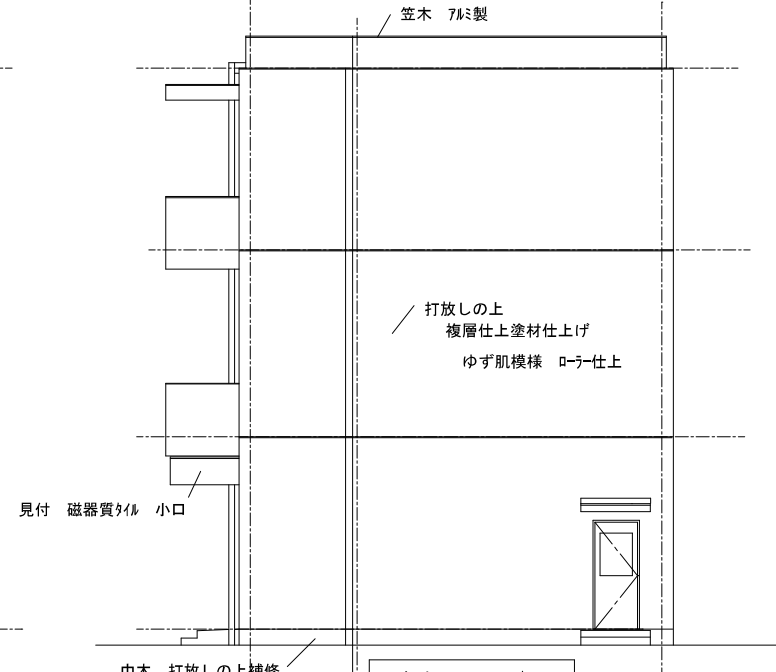
北立面図 1/100



西立面図 1/100



南立面図 1/100



東立面図 1/100